

## Profileringsindex från Queue AB

### Bakgrund

Vi har noterat att det många gånger är svårt att få en helhetsbild av resultat i undersökningar. Därför har vi utvecklat en rad verktyg för att ge en bättre helhetsbild av resultat i undersökningar och/eller i datamaterial. Det första av dessa verktyg, som vi nu presenterar, är vårt Profileringsindex.

### Exempel:

Säg att vi i en undersökning ställer frågan: *Vilken typ av musik lyssnar du helst på?*

Den svarande har tillgång till följande alternativ: Crossover, Etno/World Music, Heavy Metal/Hårdrock, Hip Hop/Rap, House, Indie, Jazz, Klassisk, Orientalisk musik, Pop, Punk, R&B, Reggae, Rock, Salsa/Latino, Schlager, Soul, Synth, Techno samt Trance; och får välja så många som han/hon vill.

Den första frågan som vårt profileringsindex svarar på är; vilka musikstilar hänger samman.

I vår utveckling fick vi möjligheten att ställa denna fråga till nästan 2000 personer, och kunde då skapa nio stycken klara index som beskriver hur de olika musikstilarna hänger samman, eller står i kontrast mot varandra.

Index 1 antar höga värden om du föredrar Heavy Metal/Hårdrock, Punk eller Rock samt låga värden om du föredrar Hip Hop/Rap eller R&B. De personer som med andra ord säger att de föredrar Punk svarar också att de föredrar Heavy Metal/Hårdrock, Punk och Rock men inte Hip Hop/Rap eller R&B.

Index2 antar höga värden om du svarar att du föredrar Techno eller Trance (notera att det finns inget motsatsförhållande som i index 1)

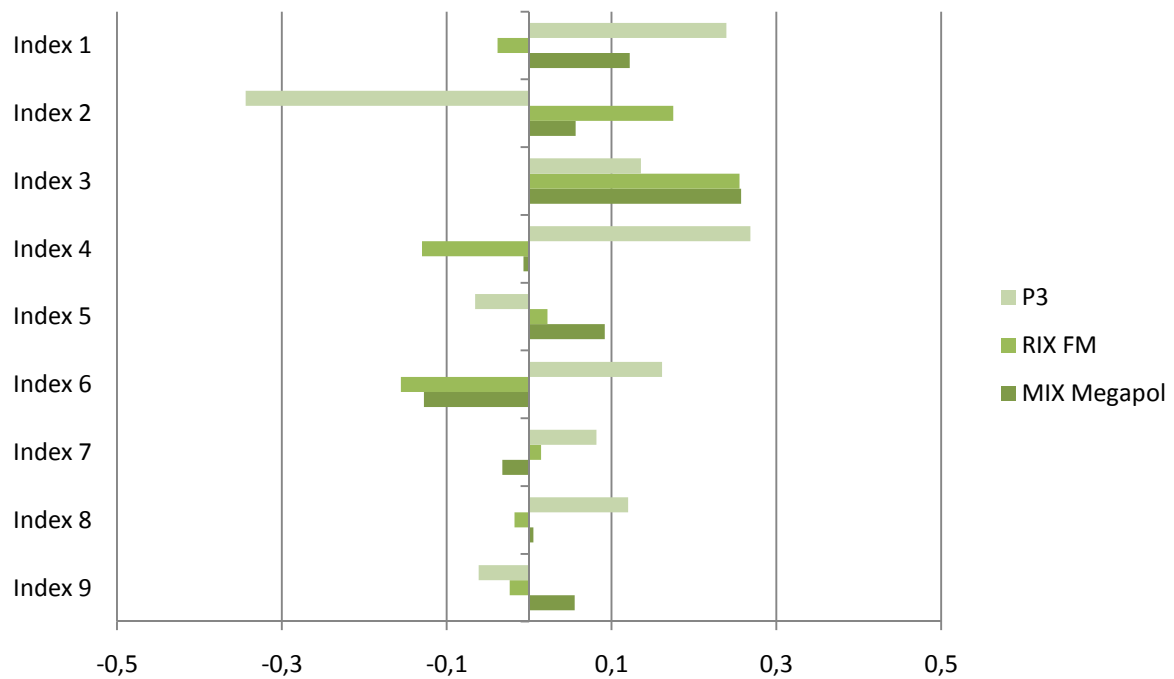
Resterande index kan förklaras med följande tabell:

Index	Låga värden om du föredrar	Höga värden om du föredrar
Index 1	Hip Hop/Rap, R&B	Heavy Metal/Hårdrock, Punk, Rock
Index 2		Techno, Trance
Index 3	Reggae	Pop, Schlager
Index 4		Jazz, House
Index 5		Klassiskt, Salsa/Latino
Index 6	Schlager	Synth
Index 7		Etno/World Music, Orientalisk music
Index 8		Indie, Crossover
Index 9	Reggae	Soul

Våra nio index beskriver nu relationen mellan de svarandes musikstilar.

Nu "till det fina i kråksången". Våra index är skapade på ett sådant sätt att de har det förväntade värdet noll på totalnivå. Detta möjliggör att om man bryter indexen på en annan variabel kan man erhålla en profileringsbild över en produkt, vara eller tjänst. I exemplet här ovan har vi t.ex. brutit våra musikindex på frågeställningen *Vilken radiostation lyssnar du helst på?*

Nedan kan du se våra nio index brutna för radiokanalerna P3, RIX FM samt MIX Megapol.



#### Tolkning

Till att börja med skall sägas att de skillnader som kan ses är små, men Rix FM samt MIX Megapol är mer profilerade bland de som gillar Techno och Trance än bland P3-lyssnarna. Både P3 och MIX har en starkare profil bland de som föredrar Heavy Metal/Hårdrock, Punk och Rock än Rix FM.

Vårt profileringsindex möjliggör jämförelser mellan olika produkter/varor eller tjänster på ett sätt som vi tidigare inte har sett varit möjligt att göra i en enda översiktsbild.